

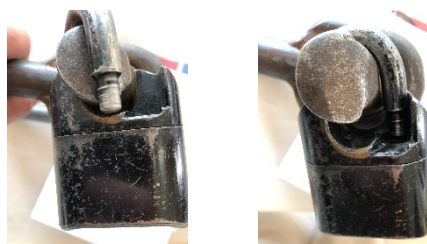
# Instruktion för bom och hamngrind!

Vägen får bara befaras av behöriga motorfordon som har särskilt tillstånd och tillgång till låskod. Detta dels för att skydda naturreservatet och djuren, dels för att skydda hamnen från tjuvar.

Bom (och hamngrind) ska **ALLTID** hållas låsta och låsen ska vara nollställda. De får inte lämnas med behörighetskoden uppe!! Lås och låsbygel får inte lämnas löst hängande utan ska låsas så att de inte kan tas med av obehöriga. Kom ihåg att detta är för att undvika obehöriga fordon och stölder!

## Öppning och stängning

- Ställ in koden
- Tryck ihop låset hårt så släpper det. Notera hur låset sitter när du tar av det så kan du lättare sätta på det efter passage!!
- Ta av lås och bygel. Ställ upp bommen och passera.
- Stanna och stäng bommen och montera låset omedelbart efter passage. "Jag ska bara..." fungerar inte!! Lämna aldrig lås och bygel olåsta.
- För att låsa - montera enligt bild -- och tryck sedan ihop låset rejält och nollställ det. **KONTROLLERA** att det verkligen har gått i lås.



*Stensjö hamnförening*

*Styrelsen*